

Die Eiche (Teil 2)

- Der Verein proQuercus
- Die Baumart Eiche
- Die Bestimmung der Eichenarten
- Waldgeschichte
- Forst- Kulturgeschichte
- **Das Holz der Eiche**
- **Biodiversität**
- **Waldbau**



Das Holz der Eiche



- **Holzeigenschaften**
- **Innenausbau & Möbel**
- **Außenanwendungen**
- **Fassherstellung**
- **Holzsortimente am Baum**
- **Holzpreis für Eiche**

Das Holz der Eiche

Holzeigenschaften

■ Splint und Kernholz

Das Holz der Eiche unterscheidet sich in **Splint-** und **Kernholz**: der schmale Splint ist grauweiß, das Kernholz gelbbraun bis mittelbraun gefärbt und dunkelt stark nach. Das Kernholz ist sehr dauerhaft, unter Wasser sogar beinahe unbegrenzt haltbar.



Gut erkennbar: Splint- und Kernholz.

Das Holz der Eiche

Holzeigenschaften

■ Früh- und Spätholz

Die Eiche legt im Frühjahr noch vor dem Knospentreiben, im sogenannten **Frühholz**, eine grosse Anzahl weiter Gefässe (Poren) an, welche den Grossteil des Wassertransportes im Baum sicherstellen. Der restliche Teil des Jahrringes, der im Verlauf der Vegetationsperiode angelegt wird, enthält dann nur noch **engporiges Gewebe (Spätholz)**.



Früh- und Spätholz der Eiche.

Abb. aus <http://de.wikipedia.org/wiki/Laubholz>
Autor: Constatin Sander

Das Holz der Eiche

Holzeigenschaften

■ Verarbeitung

Eichenholz lässt sich mit allen Maschinen und Werkzeugen gut bearbeiten. Es lässt sich gut spalten, die Herstellung von Furnieren ist sehr gut möglich. Die Oberflächenbehandlung bereitet keine Probleme. Nägel und Schrauben halten gut. Wegen einem hohen Anteil an Gerbsäuren kann es bei Kontakt mit Eisenteilen zu Verfärbungen kommen.



Eichenholz lässt sich gut ver- und bearbeiten!

Das Holz der Eiche

Eigenschaften im Vergleich

	Fichte	Kiefer	Buche	Eiche
Rohdichte, g/cm ³	0,43	0,49	0,68	0,65
Wärmeleitzahl, λ , W/(m*K)	0,083	0,120	0,130	0,130
E-Modul, kp/cm ²	110.000	120.000	160.000	130.000
Druckfestigkeit, längs, kp/cm ²	500	550	620	650
Druckfestigkeit, quer, kp/cm ²	58	77		110
Zugfestigkeit, längs, kp/cm ²	900	1.100	1.350	900
Zugfestigkeit, quer, kp/cm ²	38	30	107	90



Das Holz der Eiche

Innenausbau & Möbel

Langsam gewachsene feinjährige Eichen werden vornehmlich in der Möbelschreinerei verwendet.



Abb. aus www.delife.eu



Das Holz der Eiche

Innenausbau & Möbel

Langsam gewachsene feinjährige Eichen werden vornehmlich in der Möbelschreinerei verwendet.



Das Holz der Eiche

Innenausbau & Möbel

Langsam gewachsene feinjährige Eichen werden vornehmlich in der Möbelschreinerei verwendet.



Bild: www.fashionforhome.de



Das Holz der Eiche

Innenausbau & Möbel

Langsam gewachsene feinjährige Eichen werden vornehmlich in der Möbelschreinerei verwendet.



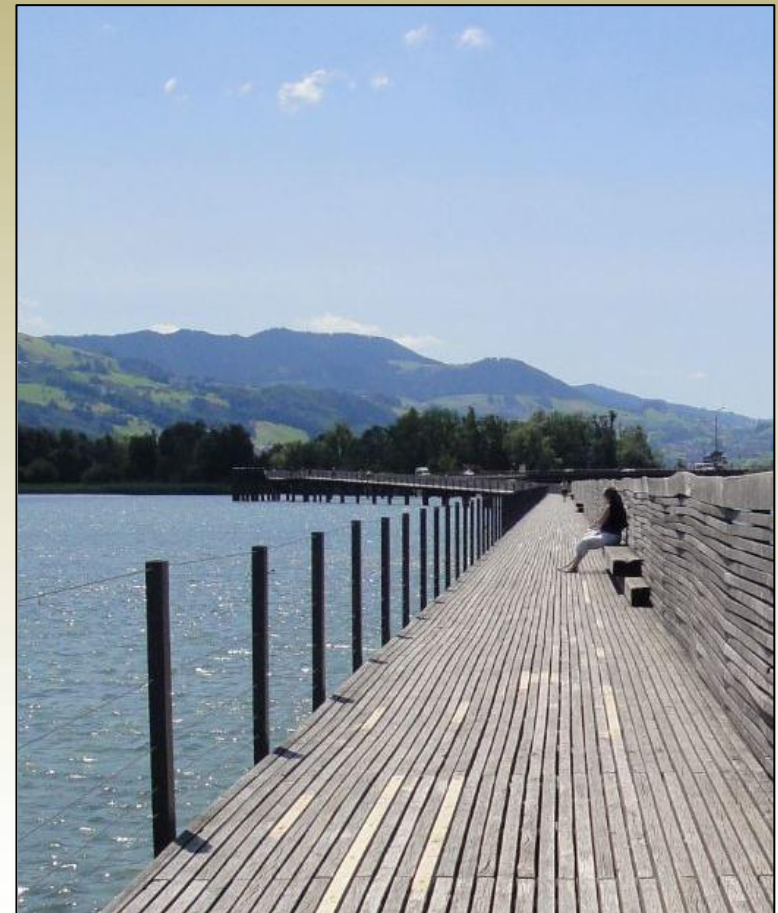
Eichenparkett (unten) mit Nussbaum
und Ahorn kombiniert.

Foto: Patrick Corbat

Das Holz der Eiche

Aussenanwendungen

Rasch gewachsene, grobjährige Eichen eignet sich hervorragend für stark beanspruchte Konstruktionen im Aussenbau: für den Brücken- und Wasserbau, für Eisenbahnschwellen sowie für Fenster und Türen.



Fussgängersteg Rapperswil (SG)

Bild: Bonfils-Naturavali

Das Holz der Eiche

Aussenanwendungen

Rasch gewachsene, grobjährige Eichen eignet sich hervorragend für stark beanspruchte Konstruktionen im Aussenbau: für den Brücken- und Wasserbau, für Eisenbahnschwellen sowie für Fenster und Türen.



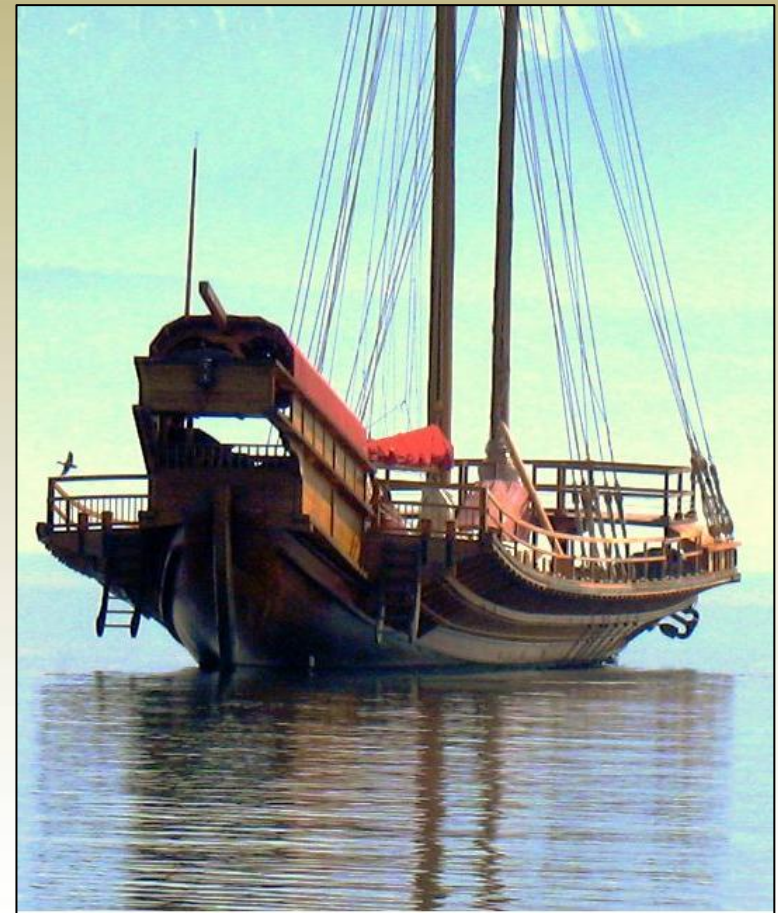
Eisenbahnschwellen

Bild: Patrick Corbat

Das Holz der Eiche

Aussenanwendungen

Rasch gewachsene, grobjährige Eichen eignet sich hervorragend für stark beanspruchte Konstruktionen im Aussenbau: für den Brücken- und Wasserbau, für Eisenbahnschwellen sowie für Fenster und Türen.



Galère *La Liberté*, Lac Léman

Bildquelle: www.panoramio.com/photo/9172423

Das Holz der Eiche

Die Fassherstellung

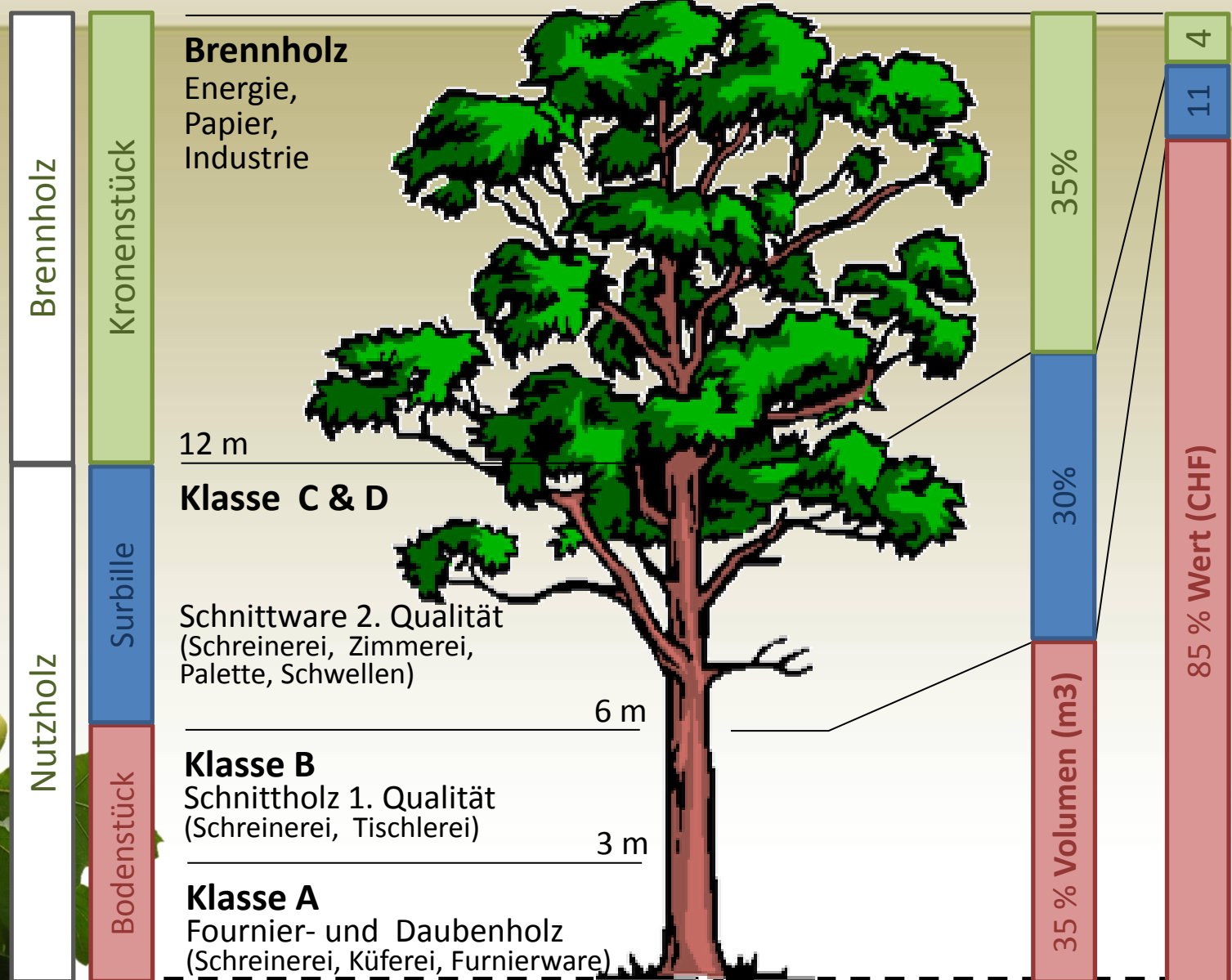
Mit dem vermehrten Ausbau von Weinen in Eichholzfässern, steigt auch die Nachfrage nach Fassholz.




Barriques

Bild: Denis Horisberger

Das Holz der Eiche



- 
- **300 – 500 Tierarten**
 - **Brauner Eichenzipfelfalter**
 - **Hirschkäfer**
 - **Mittelspecht**
 - **Wichtige Strukturen**

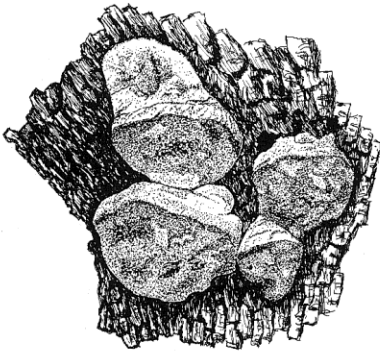
300 bis 500 Tierarten ...



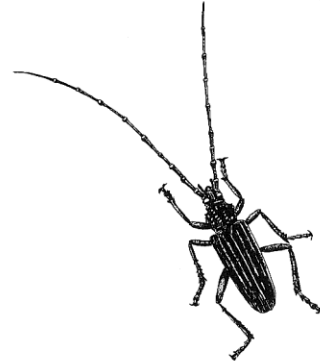
Baummarder (*Martes martes*)



Grosser Abendsegler
(*Nyctalus noctula*)



Eichen-Feuerschwamm
(*Phellinus robustus*)



Grosser Eichenbock (*Cerambyx cerdo*)



Hirschkäfer (*Lucanus cervus*)



Hornisse (*Vespa crabro*)



Mittelspecht
(*Dendrocopos medius*)



Waldkauz (*Strix aluco*)



Eichen-Schillerporling
(*Inonotus dryophilus*)

Brauner Eichenzipfelfalter
(*Satyrium ilicis*)



Foto: Emil Stierli



Mittelspecht
(*Dendrocopos medius*)



Foto: Schweizer Vogelschutz SVS/Bird Life Schweiz, Zürich

Biodiversität



Fotos: Bonfils-Naturavali



- Betriebsart
- Verjüngung
- Dynamische Eichenwaldwirtschaft
- Dauerwald
- Holzsortimente



Hochwald

Foto: Bonfils-Naturavali



Mittelwald

Foto: Bonfils-Naturavali



Niederwald

Foto: Bonfils-Naturavali



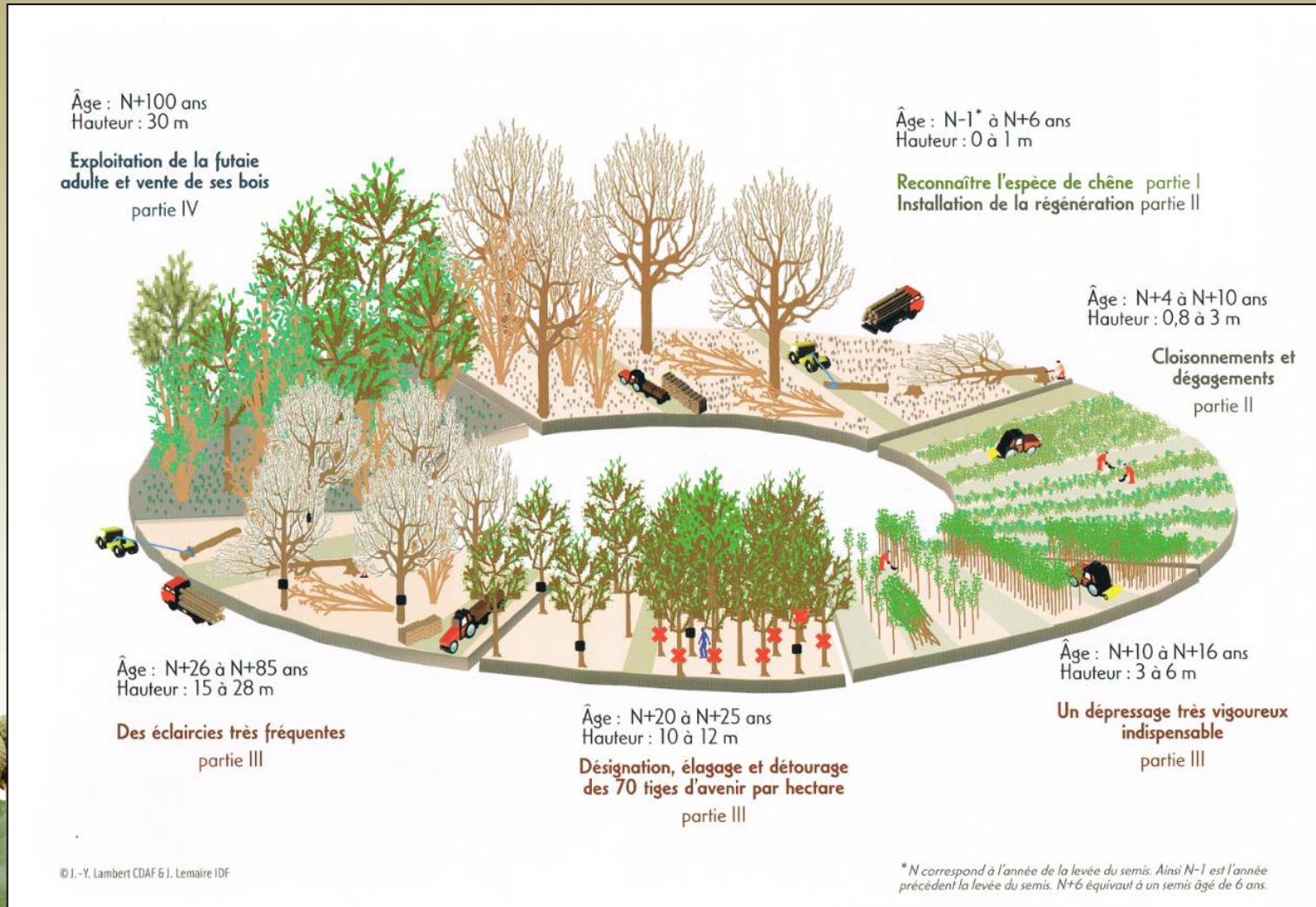
Eichenpflanzung

Foto: Bonfils-Naturavali



Naturverjüngung

Foto: Bonfils-Naturavali





Eiche im Dauerwald

Foto: Bonfils-Naturavali



Waldbau

